

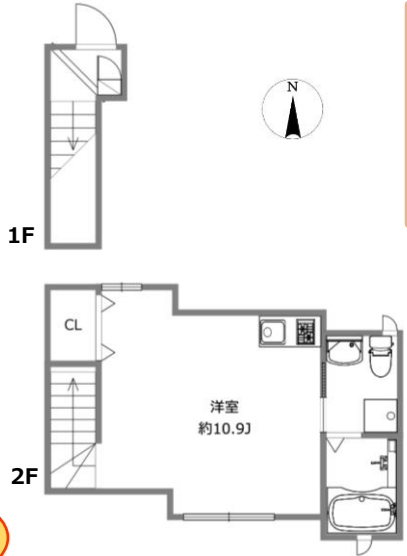
繋がろう！ 明日の笑顔のために ~ Relation to Tomorrow Smiling ~

築浅物件 **テラスマニトバ大井** 家賃 **89,000円**
206号室 10月中旬以降入居可予定 敷金1ヵ月・礼金1ヵ月

所在地 東京都品川区大井6丁目
構造規模 軽量鉄骨造2階建2階部分
専有面積 28.00㎡
間取り 1R(洋10.9)
築年月 2019年3月築
共益費 3,000円/月
主要採光面 南
駐車場 近隣にあり 26,000円/月(別途消費税)
損害保険 当社指定保険加入必須 19,000円/2年間
現況 居住中 9月25日退去10月中旬以降入居可予定
備考.1 退去時のハウスクリーニング(エアコンクリーニング含)は借主負担
鍵交換費用 15,000円(別途消費税)
備考.2 当社指定保証会社利用必須
初回保証委託料は賃料<管理費含む>の50%
年間保証委託料は1年毎に10,000円
※SOHOの場合は
初回保証委託料は賃料<管理費含む>の80%
年間保証委託料は1年毎に10,000円
備考.3 更新料は新賃料の0.5ヵ月分
更新事務手数料は新賃料の0.5ヵ月分(別途消費税)
備考.4 楽器不可・ペット不可・喫煙不可
備考.5 単身者限定
備考.6 SOHO使用可
※但し不特定多数の人の出入りがある場合は不可

トヨタホーム施工の築浅ハイグレードアパート!!

設備・仕様は分譲仕様を採用



- 設備・仕様**
- ◆バス/トイレ別
 - ◆浴室乾燥機
 - ◆シャワートイレ
 - ◆独立洗面所
 - ◆シャワー付洗面化粧台
 - ◆室内洗濯機置場
 - ◆ガス2口コンロ
 - ◆クローゼット
 - ◆シューズボックス
 - ◆フローリング
 - ◆エアコン(1基)
 - ◆CATV
 - ◆インターネット使用料無料
※イッツコム8M
 - ◆モニター付インターホン
 - ◆シャッター雨戸(南側窓)
 - ◆防犯カメラ(3台)
 - ◆宅配BOX(4台)
 - ◆駐輪場/1台確保(無料)

J R 京浜東北線 「大井町」駅 徒歩18分
J R 京浜東北線 「大森」駅 徒歩12分
京 急 本 線 「立会川」駅 徒歩11分

2路線3駅利用可



- ◆セブンイレブン品川大井7丁目店まで 徒歩7分
- ◆まいばすけっと大井6丁目店まで 徒歩5分
- ◆品川大井7郵便局まで 徒歩6分

単身者限定
SOHO可物件!!
2面採光・角部屋

※図面と現況が異なる際は現況を優先します



品川区大井の地域で愛され 信頼と実績を誇る「創業69年」

〒140-0014 東京都品川区大井5丁目10番9号

<http://koidefudousan.com/>

年中無休 営業時間9時~18時

Koide Real Estate Co. Ltd
株式会社 小出不動産

TEL 03-3777-1711 FAX 03-3771-6831

Tポイントが貯まります。

Tポイントは仲介手数料(消費税は除く)に付与されます。

取引態様	専任
借主負担	100%
客付業者	100%
AD	50%

東京都知事 (11) 第34623号

※自社HPのみ広告掲載可。掲載承諾書をFAXして下さい。

※申込書は弊社HPよりダウンロードして下さい。パスワードは1711。